



АДМИНИСТРАЦИЯ ГОРОДА ПЕРМИ  
ДЕПАРТАМЕНТ ЗЕМЕЛЬНЫХ ОТНОШЕНИЙ

РЕШЕНИЕ

о размещении объектов № 21-01-44-210 от 10 МАР 2021

г. Пермь, ул. Сибирская, 15

Департамент земельных отношений администрации города Перми в соответствии с пунктом 3 статьи 39.36 Земельного кодекса Российской Федерации, Положением о порядке и условиях размещения объектов на землях или земельных участках, находящихся в государственной или муниципальной собственности, на территории Пермского края без предоставления земельных участков и установления сервитутов, публичного сервитута, утвержденным постановлением Правительства Пермского края от 22.07.2015 № 478-п разрешает Надееву Олегу

**размещение объекта:** проезды, в том числе вдольтрассовые, и подъездные дороги, для размещения которых не требуется разрешения на строительство

**на землях:** государственная собственность на которые не разграничена

**на срок:** 11 месяцев

**местоположение:** Пермский край, г. Пермь, Свердловский район, ул. Лисичанская

Территория, согласно схеме, расположена в зонах с особыми условиями использования территории: охранный зона тепловых сетей, приаэродромная территория аэродрома аэропорта Большое Савино.

Надееву О. Б.:

1. соблюдать типовые правила охраны коммунальных тепловых сетей, утвержденные Приказом Министерства архитектуры, строительства и жилищно-коммунального хозяйства Российской Федерации от 17.08.1992 № 197 «О типовых правилах охраны коммунальных тепловых сетей»;

2. соблюдать правила охранных зон воздушного пространства, установленные постановлением Правительства Российской Федерации от 11.03.2010 № 138 «Об утверждении Федеральных правил использования воздушного пространства Российской Федерации».

**Приложение:** схема предполагаемых к использованию земель или части земельного участка (на 1 л. в 1 экз.).

И.о. первого заместителя  
начальника департамента



Н.М. Санникова

# Схема предполагаемых к использованию земель или части земельного участка

Объект: Проезды, в том числе вдольтрассовые, и подъездные дороги, для размещения которых не требуется разрешения на строительство

Местоположение: край Пермский, г. Пермь, р-н Свердловский, ул. Лисичанская

Площадь земель или части земельного участка, кв.м: 111 кв.м

Категория земель: земли населенных пунктов

Вид разрешенного использования: Зона индивидуальной жилой застройки городского типа (Ж-4)

## Описание границ смежных землепользователей:

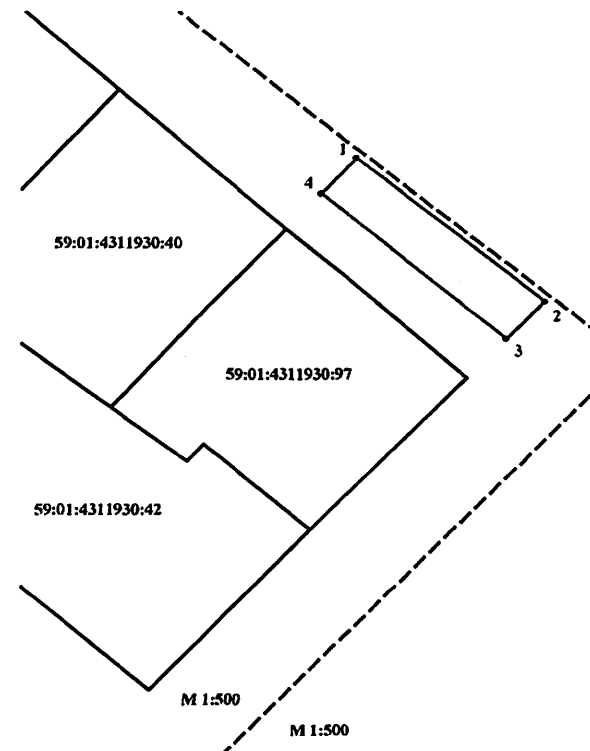
от 1 точки до 3 точки земли, находящиеся в государственной или муниципальной собственности

от 3 точки до 1 точки земли, находящиеся в государственной или муниципальной собственности

| Обозначение<br>характерных<br>точек границ | Координаты, м |            |
|--|---------------|------------|
|  | X             | Y          |
| 1  | 515871.11     | 2235623.33 |
| 2  | 515856.62     | 2235640.43 |
| 3  | 515852.88     | 2235636.96 |
| 4  | 515867.53     | 2235620.13 |

## Условные обозначения

- граница земельного участка предполагаемого к использованию
- - - - - граница кадастрового квартала
- граница земельного участка, сведения о котором содержатся в ГКН
- 59:01:4410676 кадастровый номер квартала
- :15 кадастровый номер земельного участка



Заявитель:

(подпись, расшифровка подписи)

М.П.

(для юр. лиц и индивидуальных предпринимателей)

Верно